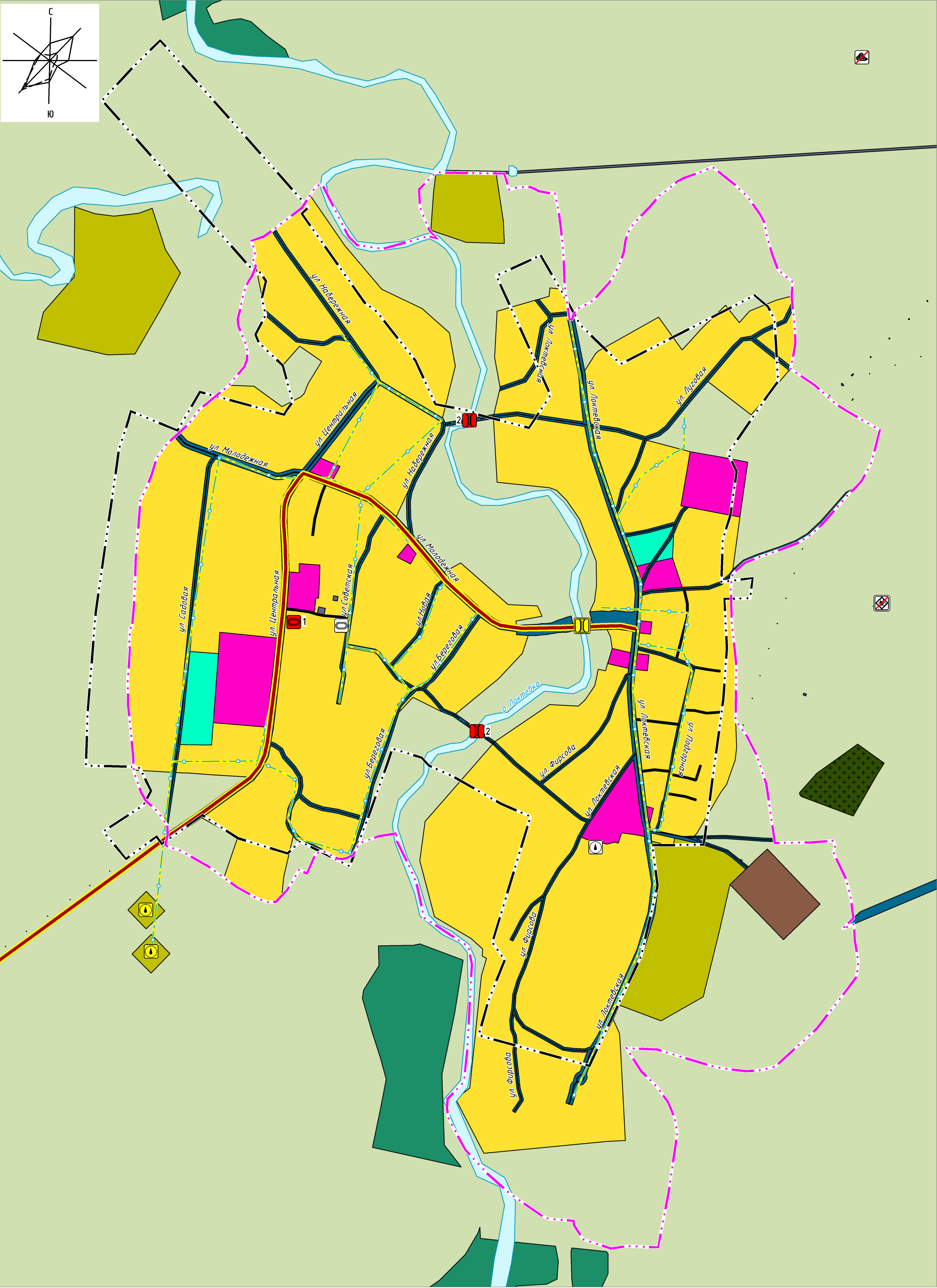


ГЕНЕРАЛЬНЫЙ ПЛАН МУНИЦИПАЛЬНОГО ОБРАЗОВАНИЯ НОВОФИРСОВСКИЙ СЕЛЬСОВЕТ КУРЬИНСКОГО РАЙОНА АЛТАЙСКОГО КРАЯ

Фрагмент карты функциональных зон. Фрагмент карты планируемого размещения объектов местного значения [Масштаб 1: 5 000]



ОТБРАЖЕНИЕ УСЛОВНОГО ЗНАКА ОБЪЕКТА
(согласно п.36 Приказа Минэкономразвития России от 09.01.2018 №10)

объект федерального значения объект регионального значения объект местного значения



УСЛОВНЫЕ ОБОЗНАЧЕНИЯ

- Наименование объекта
- ТЕРРИТОРИАЛЬНЫЕ ГРАНИЦЫ**
- Граница муниципального района
 - Граница сельского поселения
 - Граница населенного пункта
- ФУНКЦИОНАЛЬНЫЕ ЗОНЫ**
- Жилые зоны, в т.ч.:**
- зона застройки индивидуальными жилыми домами
- Общественно-деловые зоны**
- Производственные зоны, зоны инженерной и транспортной инфраструктур, в т.ч.:**
- производственная зона
 - зона инженерной инфраструктуры
 - зона транспортной инфраструктуры
- Зоны сельскохозяйственного использования, в т.ч.:**
- зона сельскохозяйственных угодий
 - производственная зона сельскохозяйственных предприятий
- Зоны рекреационного назначения, в т.ч.:**
- зона озелененных территорий общего пользования
 - зона лесов
- Зоны специального назначения, в т.ч.:**
- зона кладбищ
 - зона складирования и захоронения отходов
- ОБЪЕКТЫ СОЦИАЛЬНОЙ ИНФРАСТРУКТУРЫ, ОТДЫХА И ТУРИЗМА, САНАТОРНО-КУРОРТНОГО НАЗНАЧЕНИЯ**
- Спортивное сооружение
- ПРЕДПРИЯТИЯ ПРОМЫШЛЕННОСТИ, СЕЛЬСКОГО И ЛЕСНОГО ХОЗЯЙСТВА, ОБЪЕКТЫ УТИЛИЗАЦИИ И ПЕРЕРАБОТКИ ОТХОДОВ ПРОИЗВОДСТВА И ПОТРЕБЛЕНИЯ**
- Объект утилизации биологических отходов
- Места несанкционированного размещения отходов производства и потребления**
- ОБЪЕКТЫ ТРАНСПОРТНОЙ ИНФРАСТРУКТУРЫ**
- Мостовое сооружение
 - Автомобильная дорога регионального значения
 - Главная улица
 - Улицы в жилой застройке
- ОБЪЕКТЫ ТРУБОПРОВОДНОГО ТРАНСПОРТА И ИНЖЕНЕРНОЙ ИНФРАСТРУКТУРЫ**
- Артезианская скважина
 - Водопровод
- ПРИРОДНЫЕ ОБЪЕКТЫ**
- Поверхностные водные объекты (водоемы и водотоки)

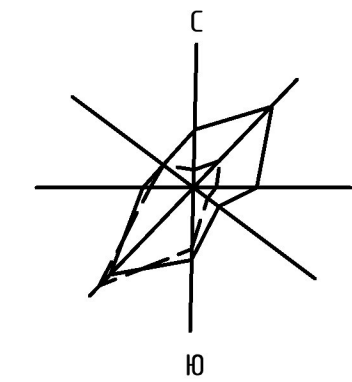
ПАРАМЕТРЫ ФУНКЦИОНАЛЬНЫХ ЗОН, А ТАКЖЕ СВЕДЕНИЯ О ПЛАНИРУЕМЫХ ДЛЯ РАЗМЕЩЕНИЯ В НИХ ОБЪЕКТАХ ФЕДЕРАЛЬНОГО ЗНАЧЕНИЯ, ОБЪЕКТАХ РЕГИОНАЛЬНОГО ЗНАЧЕНИЯ, ОБЪЕКТАХ МЕСТНОГО ЗНАЧЕНИЯ, ЗА ИСКЛЮЧЕНИЕМ ЛИНЕЙНЫХ ОБЪЕКТОВ

№ объекта на карте	Функциональные зоны и их параметры (общая площадь)	Класс объектов	Наименование объектов, планируемых для размещения	Местоположение планируемого объекта	Параметры планируемого объекта	Срок реализации
1	Жилые зоны (131,48 га)	Объекты физической культуры и массового спорта	Универсальная спортивная площадка	с. Новофирсово, ул. Центральная, 15б	По заданию на проектирование	Расчетный срок
—	Общественно-деловые зоны (7,10 га)	—	—	—	—	—
2	Производственные зоны, зоны инженерной и транспортной инфраструктуры (341,51 га)	Искусственные дорожные сооружения	Мостовое сооружение (2 объекта)	с. Новофирсово	По заданию на проектирование	Расчетный срок
—	Зоны рекреационного назначения (205,05 га)	—	—	—	—	—
—	Зоны сельскохозяйственного использования (17276,22 га)	—	—	—	—	—
—	Зоны специального назначения (1,65 га)	—	—	—	—	—

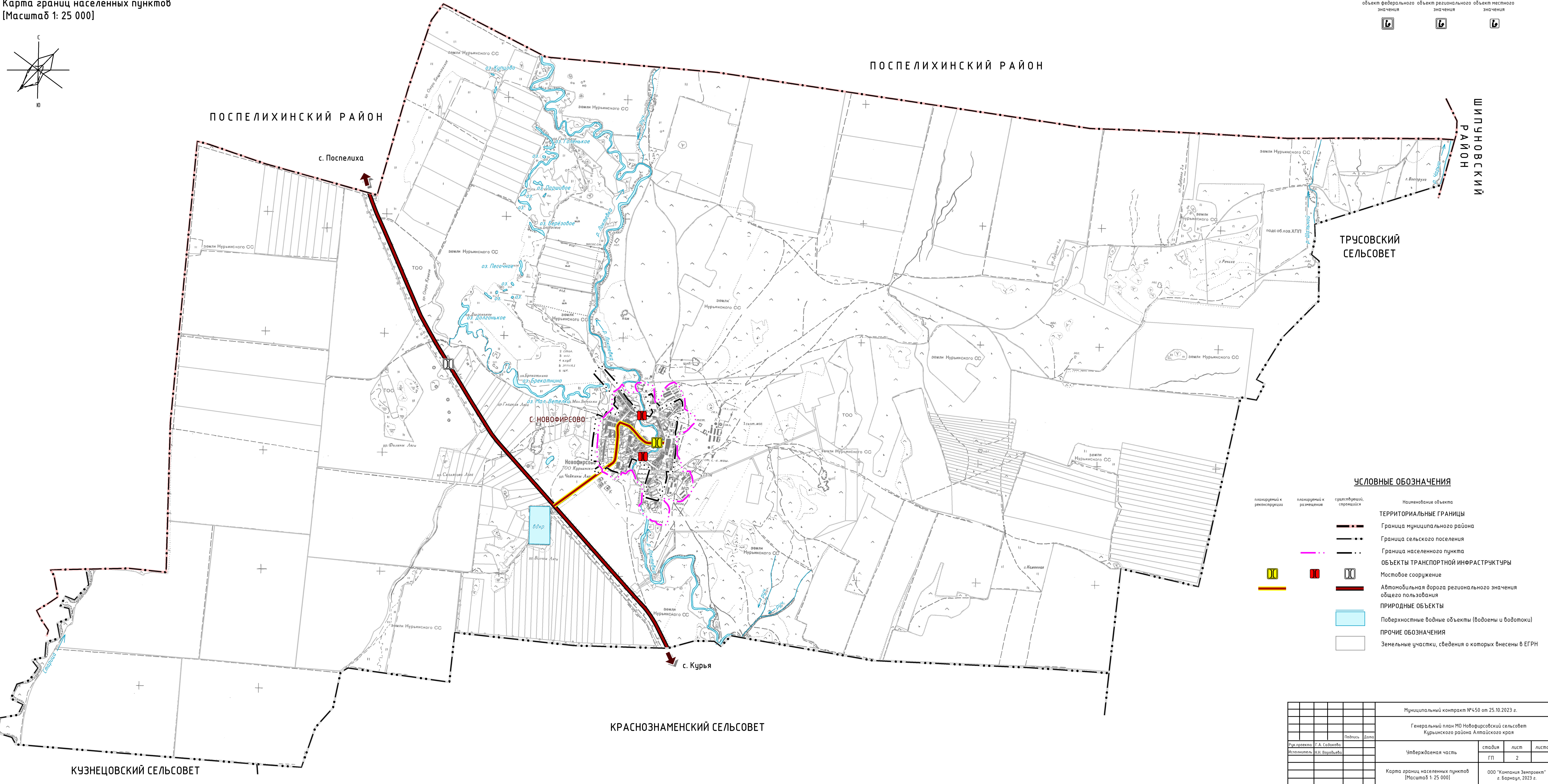
						Муниципальный контракт №450 от 25.10.2023 г.				
						Генеральный план МО Новофирсовский сельсовет Курьинского района Алтайского края				
				Подпись	Дата	Утверждаемая часть		стадия	лист	листов
Рук.проекта	Г.А. Савакова							ГП	1.1	
Исполнитель	Н.Н. Воробьева					Фрагмент карты функциональных зон. Фрагмент карты планируемого размещения объектов местного значения		ООО "Компания Земпроект" г. Барнаул, 2023 г.		

ГЕНЕРАЛЬНЫЙ ПЛАН МУНИЦИПАЛЬНОГО ОБРАЗОВАНИЯ НОВОФИРСОВСКИЙ СЕЛЬСОВЕТ КУРЫНСКОГО РАЙОНА АЛТАЙСКОГО КРАЯ

Карта границ населенных пунктов
[Масштаб 1: 25 000]



ОТОБРАЖЕНИЕ УСЛОВНОГО ЗНАКА ОБЪЕКТА
(согласно п.36 Приказа Минэкономразвития России от 09.01.2018 №10)



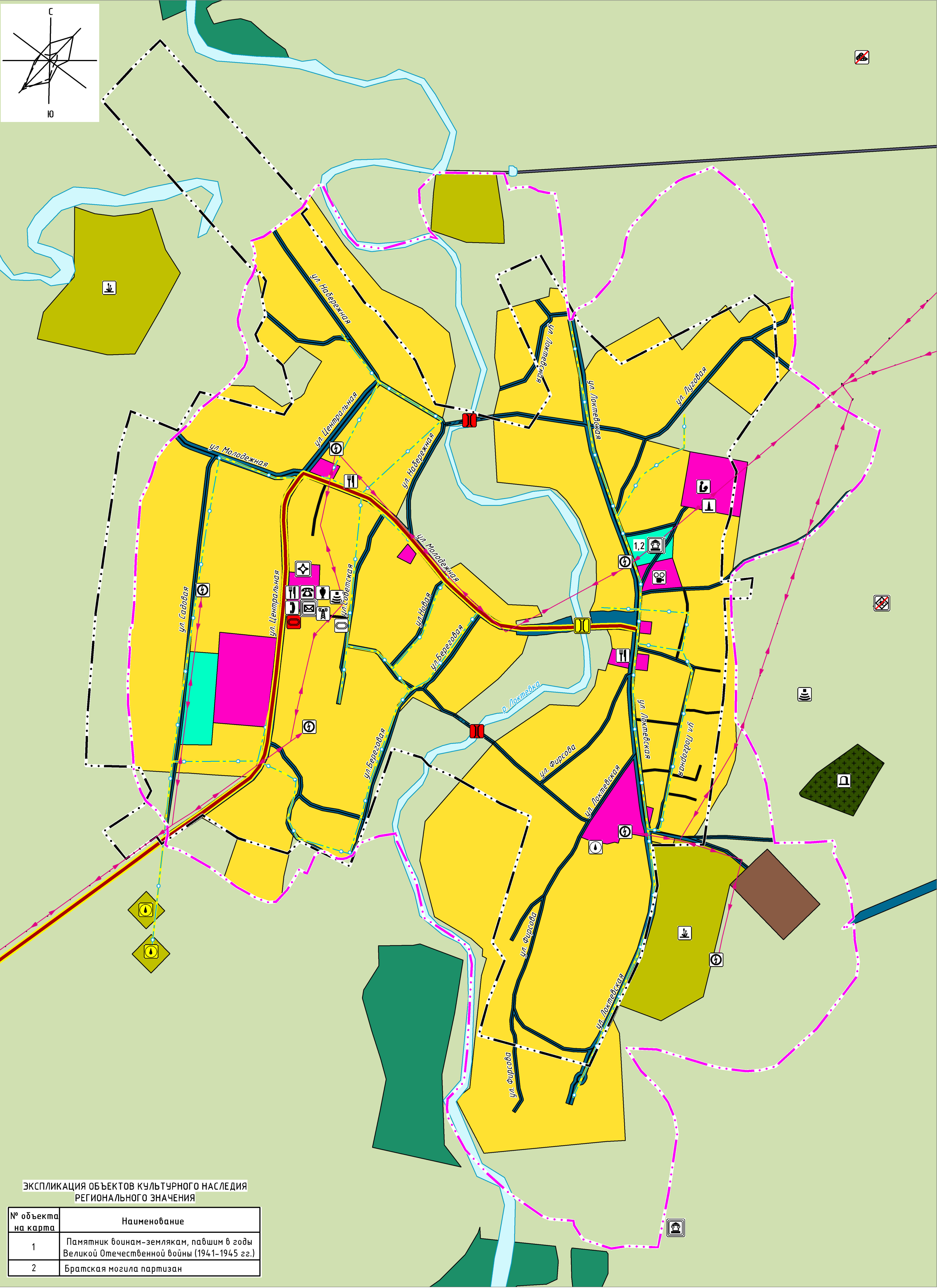
УСЛОВНЫЕ ОБОЗНАЧЕНИЯ

- Наименование объекта
- ТЕРРИТОРИАЛЬНЫЕ ГРАНИЦЫ**
- Граница муниципального района
 - Граница сельского поселения
 - Граница населенного пункта
- ОБЪЕКТЫ ТРАНСПОРТНОЙ ИНФРАСТРУКТУРЫ**
- Мостовое сооружение
 - Автомобильная дорога регионального значения общего пользования
- ПРИРОДНЫЕ ОБЪЕКТЫ**
- Поверхностные водные объекты (водоемы и водотоки)
- ПРОЧИЕ ОБОЗНАЧЕНИЯ**
- Земельные участки, сведения о которых внесены в ЕГРН

				Муниципальный контракт №450 от 25.10.2023 г.					
				Генеральный план МО Новодеревское сельское Курынского района Алтайского края					
				Подпись	Дата				
Рек. проекта Исполнитель	Г.А. Садакова Н.Н. Воробьева			Утверждаемая часть	стадия	лист	листо		
					ГП	2			
Карта границ населенных пунктов [Масштаб 1: 25 000]				000 "Компания Земпроект" г. Барнаул, 2023 г.					

ГЕНЕРАЛЬНЫЙ ПЛАН МУНИЦИПАЛЬНОГО ОБРАЗОВАНИЯ НОВОФИРСОВСКИЙ СЕЛЬСОВЕТ КУРЬИНСКОГО РАЙОНА АЛТАЙСКОГО КРАЯ

Фрагмент карты существующих и планируемых объектов [Масштаб 1: 5 000]



ОТБРАЖЕНИЕ УСЛОВНОГО ЗНАКА ОБЪЕКТА
(согласно п.36 Приказа Минэкономразвития России от 09.01.2018 №10)

объект федерального значения объект регионального значения объект местного значения



УСЛОВНЫЕ ОБОЗНАЧЕНИЯ

- Наименование объекта
- ТЕРРИТОРИАЛЬНЫЕ ГРАНИЦЫ**
- Граница муниципального района
 - Граница сельского поселения
 - Граница населенного пункта
- ФУНКЦИОНАЛЬНЫЕ ЗОНЫ**
- Жилые зоны, в т.ч.:**
- зона застройки индивидуальными жилыми домами
- Общественно-деловые зоны**
- Производственные зоны, зоны инженерной и транспортной инфраструктуры, в т.ч.:**
- производственная зона
 - зона инженерной инфраструктуры
 - зона транспортной инфраструктуры
- Зоны сельскохозяйственного использования, в т.ч.:**
- зона сельскохозяйственных угодий
 - производственная зона сельскохозяйственных предприятий
- Зоны рекреационного назначения, в т.ч.:**
- зона озелененных территорий общего пользования
 - зона лесов
- Зоны специального назначения, в т.ч.:**
- зона кладбищ
 - зона складирования и захоронения отходов
- ОБЪЕКТЫ СОЦИАЛЬНОЙ ИНФРАСТРУКТУРЫ, ОТДЫХА И ТУРИЗМА, САНАТОРНО-КУРОРТНОГО НАЗНАЧЕНИЯ**
- Обособленное структурное подразделение медицинской организации, оказывающей первичную медико-санитарную помощь
 - Общеобразовательная организация
 - Объект культурно-досугового (клубного) типа
 - Объект культурно-просветительного назначения
 - Спортивное сооружение
 - Административное здание
 - Объекты торговли, общественного питания
- ПРЕДПРИЯТИЯ ПРОМЫШЛЕННОСТИ, СЕЛЬСКОГО И ЛЕСНОГО ХОЗЯЙСТВА, ОБЪЕКТЫ УТИЛИЗАЦИИ И ПЕРЕРАБОТКИ ОТХОДОВ ПРОИЗВОДСТВА И ПОТРЕБЛЕНИЯ**
- Объект утилизации биологических отходов
 - Места несанкционированного размещения отходов производства и потребления
 - Предприятие добывающей промышленности (кроме угледобывающей промышленности)
 - Предприятие растениеводства
- ОБЪЕКТЫ ТРАНСПОРТНОЙ ИНФРАСТРУКТУРЫ**
- Автомобильная дорога регионального значения общего пользования
 - Главная улица
 - Улицы в жилой застройке
 - Мостовое сооружение
- ОБЪЕКТЫ ТРУБОПРОВОДНОГО ТРАНСПОРТА И ИНЖЕНЕРНОЙ ИНФРАСТРУКТУРЫ**
- Трансформаторная подстанция
 - Линии электропередачи 10 кВ
 - Артезианская скважина
 - Водопровод
 - Источник тепловой энергии
 - Телевизионный ретранслятор
 - Автоматическая телефонная станция
 - Базовая станция
 - Объекты почтовой связи
- ТЕРРИТОРИИ ОБЪЕКТОВ КУЛЬТУРНОГО НАСЛЕДИЯ**
- Объект археологического наследия (памятник археологии)
 - Памятники истории
- ИНЫЕ ОБЪЕКТЫ ФЕДЕРАЛЬНОГО ЗНАЧЕНИЯ, РЕГИОНАЛЬНОГО ЗНАЧЕНИЯ, МЕСТНОГО ЗНАЧЕНИЯ**
- Кладбище
- ПРИРОДНЫЕ ОБЪЕКТЫ**
- Поверхностные водные объекты (водоемы и водотоки)

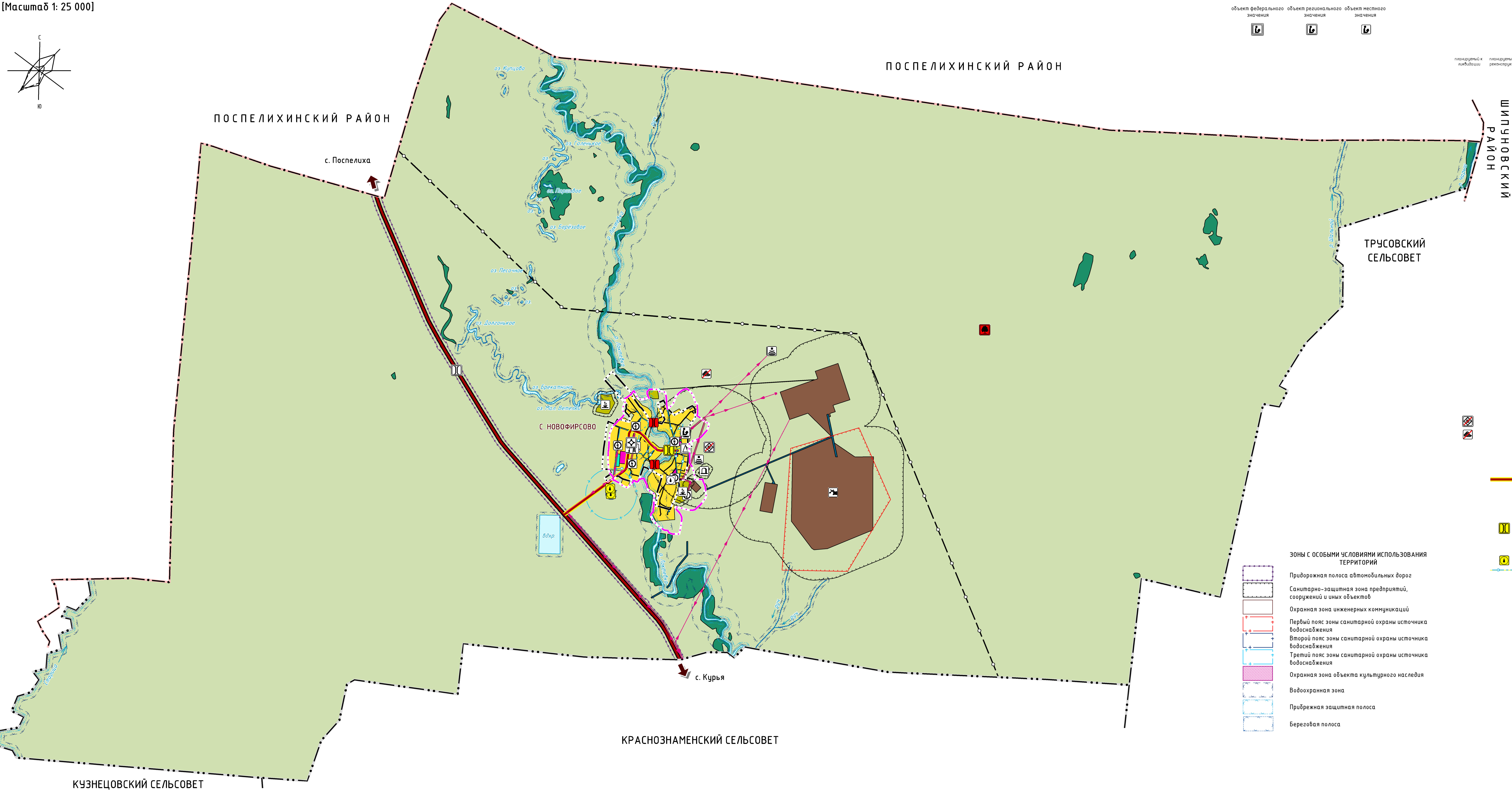
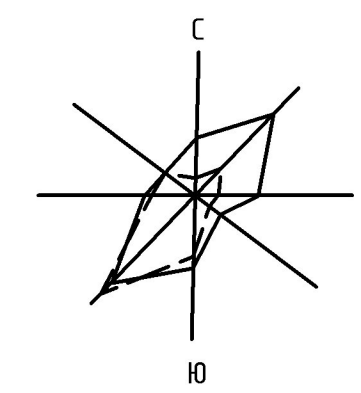
ЭКСПЛИКАЦИЯ ОБЪЕКТОВ КУЛЬТУРНОГО НАСЛЕДИЯ
РЕГИОНАЛЬНОГО ЗНАЧЕНИЯ

№ объекта на карте	Наименование
1	Памятник воинам-землякам, павшим в годы Великой Отечественной войны (1941–1945 гг.)
2	Братская могила партизан

					Муниципальный контракт №450 от 25.10.2023 г.			
					Генеральный план МО Новофирсовский сельсовет Курьинского района Алтайского края			
				Подпись	Дата			
Рук.проекта	Г.А. Садакова				Материалы по обоснованию	стадия	лист	листов
Исполнитель	Н.Н. Воробьева					ГП	3.1	
						Фрагмент карты существующих и планируемых объектов		
						000 "Компания Земпроект" г. Барнаул, 2023 г.		

ГЕНЕРАЛЬНЫЙ ПЛАН МУНИЦИПАЛЬНОГО ОБРАЗОВАНИЯ НОВОФИРСОВСКИЙ СЕЛЬСОВЕТ КУРЫНСКОГО РАЙОНА АЛТАЙСКОГО КРАЯ

Карта зон с особыми условиями использования территории поселения
Карта территорий, подверженных риску возникновения чрезвычайных ситуаций природного и техногенного характера
[Масштаб 1: 25 000]



ОТОБРАЖЕНИЕ УСЛОВНОГО ЗНАКА ОБЪЕКТА
(согласно п.36 Приказа Минэкономразвития России от 09.01.2018 №10)

объект федерального значения

объект регионального значения

объект местного значения

УСЛОВНЫЕ ОБОЗНАЧЕНИЯ

Наименование объекта

ТЕРРИТОРИАЛЬНЫЕ ГРАНИЦЫ

- Граница муниципального района
- Граница сельского поселения
- Граница населенного пункта

ФУНКЦИОНАЛЬНЫЕ ЗОНЫ

Жилые зоны, в т.ч.:

- зона застройки индивидуальными жилыми домами

Общественно-деловые зоны

- Производственные зоны, зоны инженерной и транспортной инфраструктур, в т.ч.:
- производственная зона

Зоны инженерной инфраструктуры

- зона инженерной инфраструктуры

Зоны транспортной инфраструктуры

- зона транспортной инфраструктуры

Зоны сельскохозяйственного использования, в т.ч.:

- зона сельскохозяйственных угодий
- производственная зона сельскохозяйственных предприятий

Зоны рекреационного назначения, в т.ч.:

- зона озелененных территорий общего пользования
- зона лесов

Зоны специального назначения, в т.ч.:

- зона кладбищ
- зона складирования и захоронения отходов

ПУНКТЫ ОКАЗАНИЯ МЕДИЦИНСКОЙ ПОМОЩИ

- Обособленное структурное подразделение медицинской организации, оказывающей первичную медико-санитарную помощь

ПУНКТЫ ВРЕМЕННОГО РАЗМЕЩЕНИЯ

- Общественно-образовательная организация

ИСТОЧНИКИ ВОЗНИКНОВЕНИЯ ЧРЕЗВЫЧАЙНЫХ СИТУАЦИЙ ТЕХНОГЕННОГО ХАРАКТЕРА

- Объект утилизации биологических отходов
- Места несанкционированного размещения отходов производства и потребления
- Предприятие добывающей промышленности (кроме угледобывающей промышленности)
- Предприятие растениеводства

Автомобильная дорога регионального значения

- Главная улица
- Улица в жилой застройке
- Магистральный газопровод
- Мостовое сооружение
- Трансформаторная подстанция
- Линии электропередачи 10 кВ
- Артезианская скважина
- Водопровод
- Источник тепловой энергии
- Телевизионный ретранслятор
- Автоматическая телефонная станция
- Базовая станция
- Объекты почтовой связи

ИНЕ ОБЪЕКТЫ ФЕДЕРАЛЬНОГО ЗНАЧЕНИЯ, РЕГИОНАЛЬНОГО ЗНАЧЕНИЯ, МЕСТНОГО ЗНАЧЕНИЯ

- Кладбище
- ОСОБО ОХРАНЯЕМЫЕ ПРИРОДНЫЕ ТЕРРИТОРИИ
- Памятник природы
- МЕСТОРОЖДЕНИЯ И ПРОЯВЛЕНИЯ ПОЛЕЗНЫХ ИСКОПАЕМЫХ
- Лицензионные участки
- Месторождения металлических полезных ископаемых
- ПРИРОДНЫЕ ОБЪЕКТЫ
- Поверхностные водные объекты (бассейны и водотоки)

Зоны с особыми условиями использования территорий

- Придорожная полоса автомобильных дорог
- Санитарно-защитная зона предприятий, сооружений и иных объектов
- Охранная зона инженерных коммуникаций
- Первый пояс зоны санитарной охраны источника водоснабжения
- Второй пояс зоны санитарной охраны источника водоснабжения
- Третий пояс зоны санитарной охраны источника водоснабжения
- Охранная зона объекта культурного наследия
- Водоохранная зона
- Прибрежная защитная полоса
- Береговая полоса

Муниципальный контракт №450 от 25.10.2023 г.			
Генеральный план МО Новифирсовский сельсовет Курынского района Алтайского края			
Материалы по обоснованию		стадия	лист
		ГП	4
Карта зон с особыми условиями использования территории поселения. Карта территорий, подверженных риску возникновения чрезвычайных ситуаций природного и техногенного характера		ООО "Компания Земпроект" г. Барнаул, 2023 г.	

Фрагмент карты зон с особыми условиями использования территории поселения
Фрагмент карты территорий, подверженных риску возникновения чрезвычайных ситуаций природного и техногенного характера
[Масштаб 1: 5 000]



планируемый к ликвидации	планируемый к реконструкции	планируемый к размещению	наименование объектов, существующих, строящихся
			ТЕРРИТОРИАЛЬНЫЕ ГРАНИЦЫ
			Граница муниципального района
			Граница сельского поселения
			Граница населенного пункта
			ФУНКЦИОНАЛЬНЫЕ ЗОНЫ
			Жилые зоны, в т.ч.:
			- зона застройки индивидуальными жилыми домами
			Общественно-деловые зоны
			Производственные зоны, зоны инженерной и транспортной инфраструктуры, в т.ч.:
			- производственная зона
			- зона инженерной инфраструктуры
			- зона транспортной инфраструктуры
			Зоны сельскохозяйственного использования, в т.ч.:
			- зона сельскохозяйственных угодий
			- производственная зона сельскохозяйственных предприятий
			Зоны рекреационного назначения, в т.ч.:
			- зона озелененных территорий общего пользования
			- зона лесов
			Зоны специального назначения, в т.ч.:
			- зона кладбищ
			- зона складирования и захоронения отходов
			ПУНКТЫ ОКАЗАНИЯ МЕДИЦИНСКОЙ ПОМОЩИ
			Обособленное структурное подразделение медицинской организации, оказывающей первичную медико-санитарную помощь
			ПУНКТЫ ВРЕМЕННОГО РАЗМЕЩЕНИЯ
			Общеобразовательная организация
			ИСТОЧНИКИ ВОЗНИКНОВЕНИЯ ЧРЕЗВЫЧАЙНЫХ СИТУАЦИЙ ТЕХНОГЕННОГО ХАРАКТЕРА
			Объект утилизации биологических отходов
			Места несанкционированного размещения отходов производства и потребления
			Предприятие растениеводства
			Автомобильная дорога регионального значения общего пользования
			Главная улица
			Улицы в жилой застройке
			Мостовое сооружение
			Трансформаторная подстанция
			Линии электропередачи 10 кВ
			Артезианская скважина
			Водопровод
			Источник тепловой энергии
			Телевизионный ретранслятор
			Автоматическая телефонная станция
			Базовая станция
			Объекты почтовой связи
			ИНЫЕ ОБЪЕКТЫ ФЕДЕРАЛЬНОГО ЗНАЧЕНИЯ, РЕГИОНАЛЬНОГО ЗНАЧЕНИЯ, МЕСТНОГО ЗНАЧЕНИЯ
			Кладбище
			МЕСТОРОЖДЕНИЯ И ПРОЯВЛЕНИЯ ПОЛЕЗНЫХ ИСКОПАЕМЫХ
			Месторождения металлических полезных ископаемых
			ПРИРОДНЫЕ ОБЪЕКТЫ
			Поверхностные водные объекты (водоемы и водотоки)
			ЗОНЫ С ОСОБЫМИ УСЛОВИЯМИ ИСПОЛЬЗОВАНИЯ ТЕРРИТОРИЙ
			Придорожная полоса автомобильных дорог
			Санитарно-защитная зона предприятий, сооружений и иных объектов
			Охранная зона инженерных коммуникаций
			Первый пояс зоны санитарной охраны источника водоснабжения
			Второй пояс зоны санитарной охраны источника водоснабжения
			Третий пояс зоны санитарной охраны источника водоснабжения
			Охранная зона объекта культурного наследия
			Водоохранная зона
			Прибрежная защитная полоса
			Береговая полоса

						Муниципальный контракт №450 от 25.10.2023 г.					
						Генеральный план МО Новофурсовский сельсовет Курьинского района Алтайского края					
						Подпись	Дата				
Рук.проекта	Г.А. Сабакова					Материалы по обоснованию			стадия	лист	листо в
Исполнитель	Н.Н. Воробьева								ГП	4,1	
Фрагмент карты зон с особыми условиями использования территорий поселения. Фрагмент карты территории, подверженной риску возникновения чрезвычайных ситуаций природного и техногенного характера								ООО "Компания Земпрокт" г. Барнаул, 2023 г.			