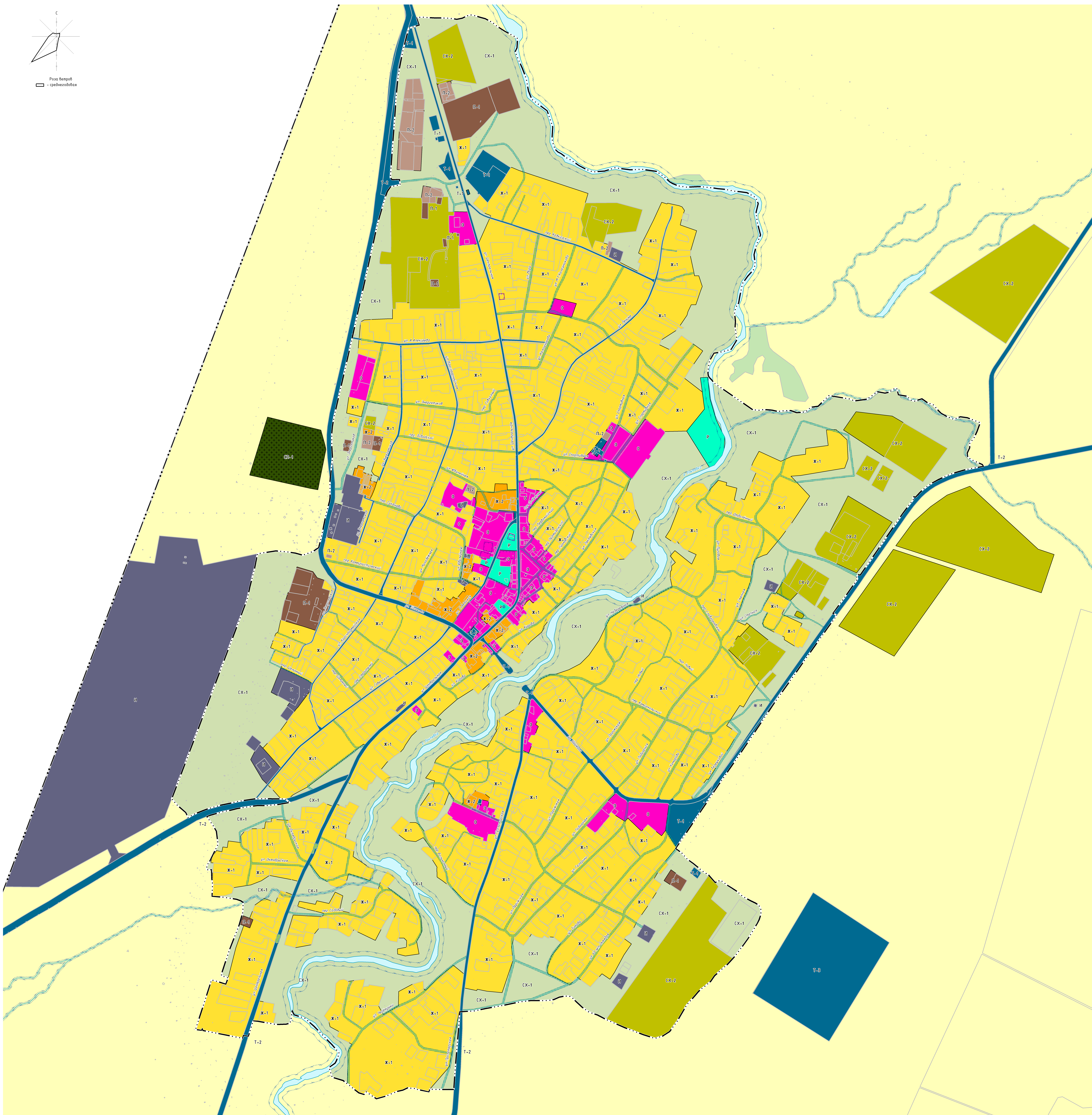
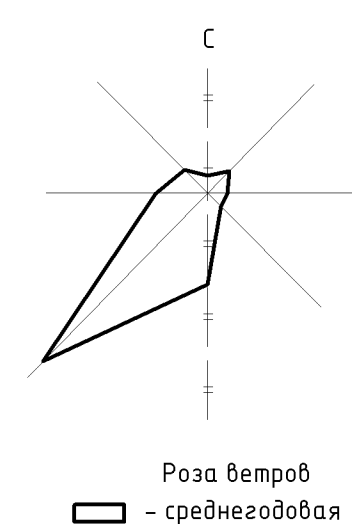


Карта градостроительного зонирования с. Курья. Масштаб 1:5 000



- | УСЛОВНЫЕ ОБОЗНАЧЕНИЯ | |
|---|---|
| ТЕРРИТОРИАЛЬНЫЕ ГРАНИЦЫ | |
|  | Граница муниципального района |
|  | Граница сельского поселения |
|  | Граница населенного пункта |
| ТЕРРИТОРИАЛЬНЫЕ ЗОНЫ | |
|  | Жилые зоны, в т.ч.: |
|  | - зона застройки индивидуальных жилых домов (Ж-1) |
|  | - зона застройки многоквартирных жилых домов (Ж-2) |
|  | Общественно-деловая зона (О) |
|  | Производственные зоны, зоны инженерной и транспортной инфраструктуры, в т.ч.: |
|  | - производственная зона (П-1) |
|  | - коммунально-складская зона (П-2) |
|  | - зона инженерной инфраструктуры (И) |
|  | - зона транспортной инфраструктуры в границах населенного пункта (Т-1) |
|  | - зона транспортной инфраструктуры за границей населенного пункта (Т-2) |
|  | - зона воздушного транспорта (Т-3) |
|  | Зоны сельскохозяйственного использования, в т.ч.: |
|  | - зона сельскохозяйственного использования в границах населенного пункта (СХ-1) |
|  | - производственная зона сельскохозяйственных предприятий (СХ-2) |
|  | Зоны рекреационного назначения, в т.ч.: |
|  | - зона зеленых территорий общего пользования (Р) |
|  | Зоны специального назначения, в т.ч.: |
|  | - зона кладбищ (СП-1) |
| ТЕРРИТОРИИ, ДЛЯ КОТОРЫХ ГРАДОСТРОИТЕЛЬНЫЕ РЕГЛАМЕНТЫ НЕ УСТАНОВЛИВАЮТСЯ | |
|  | сельскохозяйственные угодья в составе земель сельскохозяйственного назначения |
|  | Земли лесного фонда |
|  | Земли, покрытые поверхностными водами |
| ТЕРРИТОРИИ, НА КОТОРЫЕ ДЕЙСТВИЕ ГРАДОСТРОИТЕЛЬНОГО РЕГЛАМЕНТА НЕ РАСПРОСТРАНЯЕТСЯ | |
|  | Городской территории объекта культурного наследия |
|  | Береговая полоса |
| ПРОЧИЕ ОБЪЕКТЫ | |
|  | Земельные участки, сведения о которых внесены в ЕГРН |
|  | Улично-дорожная сеть |

						Муниципальный контракт №46 от 22.02.2024 г.
						Пробила земельного зования и застройки МО Курьинский сельсовет Курьинского района Алтайского края
					Полюс	Зона
Исполнитель:	Т.А.Солнцева					
Исполнитель:	Нит Вараздин					
						Пробила земельного зования и застройки
						стадия лист листов
						ПЗЗ 2 3
						Карта градостроительного зонирования с. Кыль М.15000
						000 "Компания Землепроз" - г. Барнаул, 2024 г.